

«СОГЛАСОВАНО»

Администрация МО МР  
Боровский район

« / » 2016 г.



«УТВЕРЖДАЮ»

Директор ГБПОУ КО  
«Ермолинский техникум»  
К. Н. Лаптева

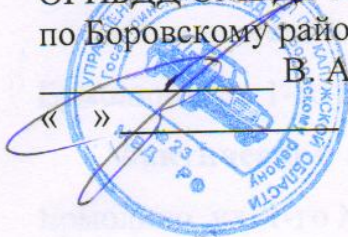
« / » 2016 г.



«СОГЛАСОВАНО»

ОГИБДД ОМВД России  
по Боровскому району

В. А. Шипилов  
« / » 2016 г.



# ПАСПОРТ

дорожной безопасности образовательной организации

Государственное бюджетное профессиональное  
образовательное учреждение Калужской области

«Ермолинский техникум»

2016 год



## Общие сведения

**Полное наименование Учреждения:** Государственное бюджетное профессиональное образовательное учреждение Калужской области «Ермолинский техникум»;

**Тип образовательной организации:** профессиональная образовательная организация.

**Юридический адрес:** 249027, Калужская область, Боровский район, г. Ермолино, ул. 1-го Мая, дом 1.

**Фактический адрес:** 249027, Калужская область, Боровский район, г. Ермолино, ул. 1-го Мая, дом 1.

### Руководители образовательной организации:

Директор (заведующий) Лаптева Ксения Николаевна 8(48438) 6-49-37  
*(фамилия, имя, отчество)* *(телефон)*

Заместитель директора по учебно-производственной работе Умурзакова Лидия Николаевна 8(48438)6-54-00  
*(фамилия, имя, отчество)* *(телефон)*

Заместитель директора по учебно-воспитательной работе Яценко Антонина Семеновна 8(48438)6-54-00  
*(фамилия, имя, отчество)* *(телефон)*

Ответственные работники муниципального органа образования зам. главы администрации МО ГП г. Ермолино 8(48438)6-48-44  
*(должность)* *(фамилия, имя, отчество)* *(телефон)*

Ответственные от Госавтоинспекции

\_\_\_\_\_  
*(должность)* *(фамилия, имя, отчество)*

\_\_\_\_\_  
*(должность)* *(фамилия, имя, отчество)*

\_\_\_\_\_  
*(телефон)*

Ответственные работники за мероприятия по профилактике детского травматизма заместитель директора по УВР Яценко А. С.  
*(должность)* *(фамилия, имя, отчество)* 8(48438)6-54-00



Руководитель или ответственный  
работник дорожно-эксплуатационной  
организации, осуществляющей  
содержание улично-дорожной  
сети (УДС)\*

Куриленко Светлана Юрьевна 8(48438) 6-48-38  
(фамилия, имя, отчество) (телефон)

Руководитель или ответственный  
работник дорожно-эксплуатационной  
организации, осуществляющей  
содержание технических средств  
организации дорожного  
движения (ТСОДД)\*

Куриленко Светлана Юрьевна 8(48438) 6-48-38  
(фамилия, имя, отчество) (телефон)

Количество обучающихся (учащихся, воспитанников): 196

Наличие уголка по БДД: имеется, кабинет БДД  
(если имеется, указать место расположения)

Наличие класса по БДД: имеется, 4 этаж  
(если имеется, указать место расположения)

Наличие автогородка (площадки) по БДД: имеется

Время занятий в образовательной организации:

8 час. 00 мин. – 15 час. 00 мин. (период)

внеклассные занятия: 15 час. 00 мин. – 16 час. 00 мин. (период)

Телефоны оперативных служб:

МЧС 01, 2-11-44, 2-10-01

ГИБДД 2-10-02, 2-43-32, 2-43-30, 6-05-97

УВД деж. 2-10-02

Ст. скорой медицинской помощи

Тел. 4-10-03, 4-42-43, 4-41-44

---

\* Дорожно-эксплуатационные организации, осуществляющие содержание УДС и ТСОДД, несут ответственность в соответствии с законодательством Российской Федерации (Федеральный закон «О безопасности дорожного движения» от 10 декабря 1995 г. № 196-ФЗ, Кодекс Российской Федерации об административных правонарушениях, Гражданский кодекс Российской Федерации)



## Содержание

### I. План-схемы образовательной организации (сокращение – ОО).

1. Район расположения образовательной организации, пути движения транспортных средств и обучающихся.
2. Организация дорожного движения в непосредственной близости от образовательной организации с размещением соответствующих технических средств организации дорожного движения, маршруты движения обучающихся и расположение парковочных мест.
3. Маршрут движения организованных групп обучающихся от образовательной организации к стадиону, парку или спортивно-оздоровительному комплексу.
4. Пути движения транспортных средств к местам разгрузки/погрузки и рекомендуемые безопасные пути передвижения обучающихся по территории образовательной организации.

### II. Информация о наличии транспортных средств в ОО.

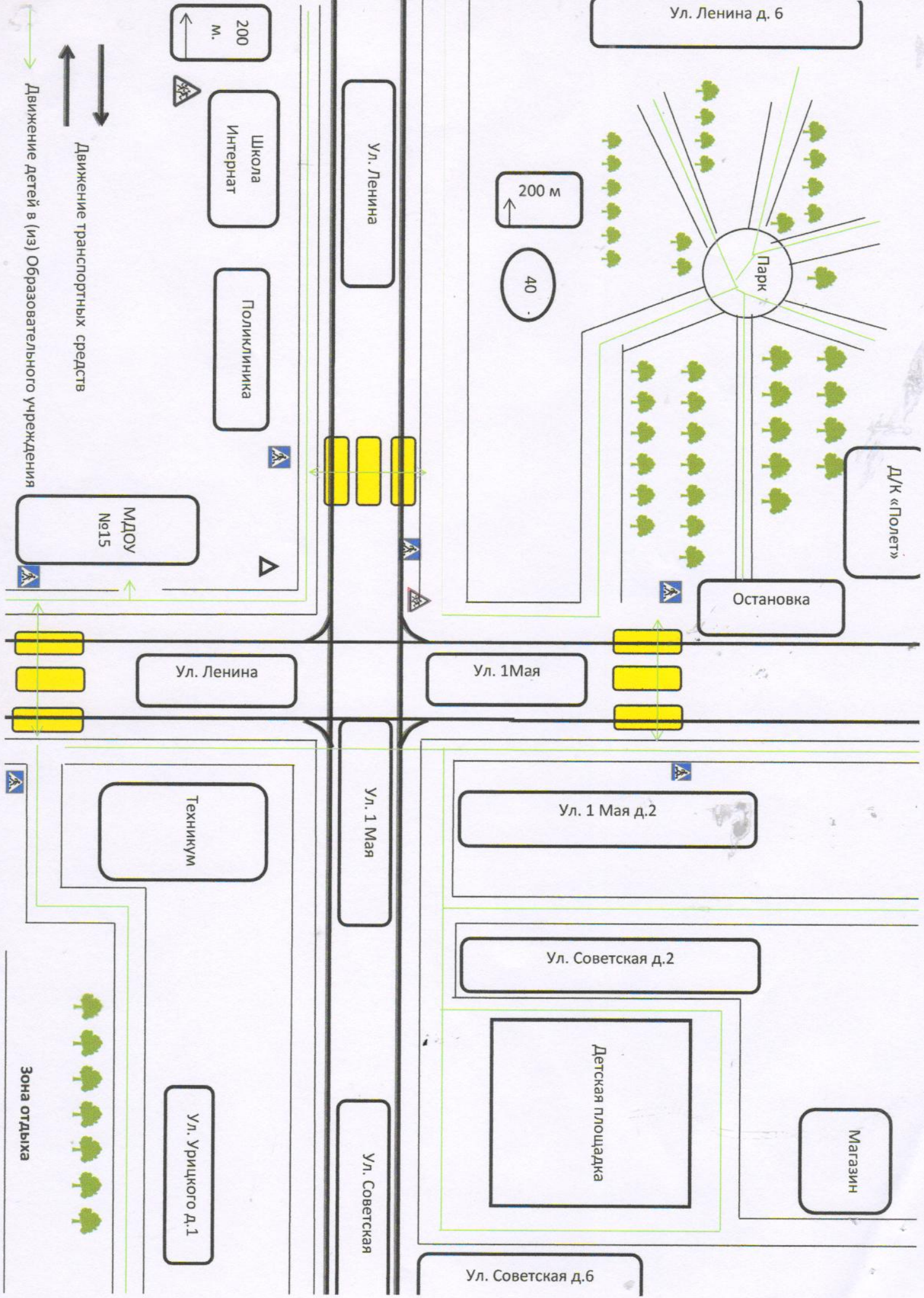
1. Общие сведения.
2. Маршрут движения ТС на территории ОО.



## **I. План-схема образовательной организации**

**1. Район расположения образовательной организации, пути движения транспортных средств и обучающихся**





Ул. Ленина д. 6

200 м

40

Парк

Д/К «Полет»

Остановка

Движение транспортных средств

Движение Детей в (из) Образовательного учреждения

Школа  
Интернат

Поликлиника

МДОУ  
№15

Ул. Ленина

Ул. 1 Мая

Техникум

Ул. 1 Мая

Ул. 1 Мая д.2

Ул. Советская д.2

Детская площадка

Магазин

Зона отдыха

Ул. Урицкого Д.1

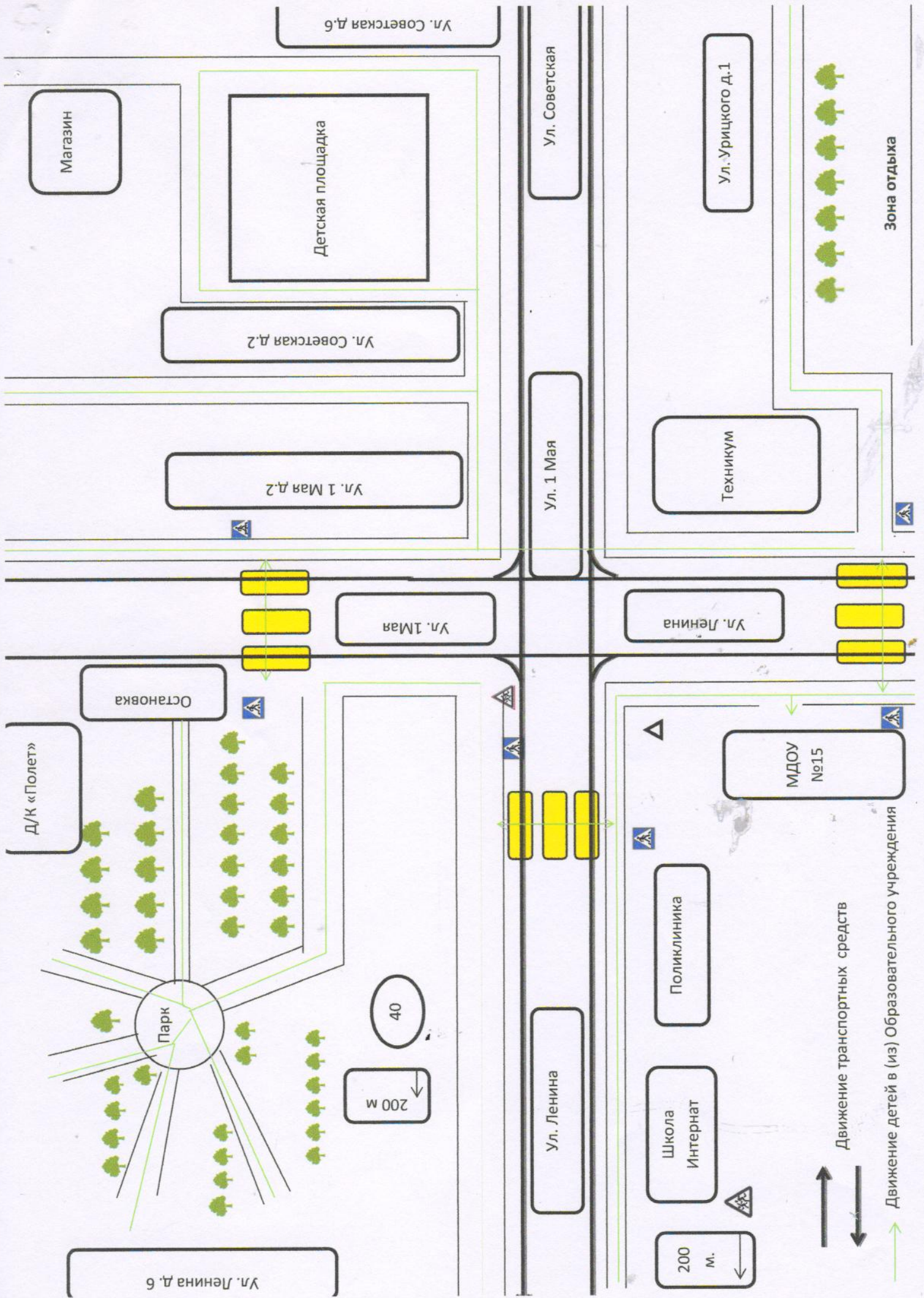
Ул. Советская

Ул. Советская д.6



**2. Схема организации дорожного движения в непосредственной близости от образовательной организации с размещением соответствующих технических средств организации дорожного движения, маршрутов движения обучающихся и расположения парковочных мест**





Магазин

Детская площадка

Ул. Советская Д.2

Ул. 1 Мая Д.2

Ул. 1 Мая

Ул. Советская

Ул. 1 Мая

Ул. Урицкого Д.1

Техникум

Зона отдыха

Остановка

Д/К «Полет»

Парк

40

200 м

Ул. Ленина Д. 6

Ул. Ленина

Поликлиника

Школа  
Интернат

200 м.

МДОУ  
№15

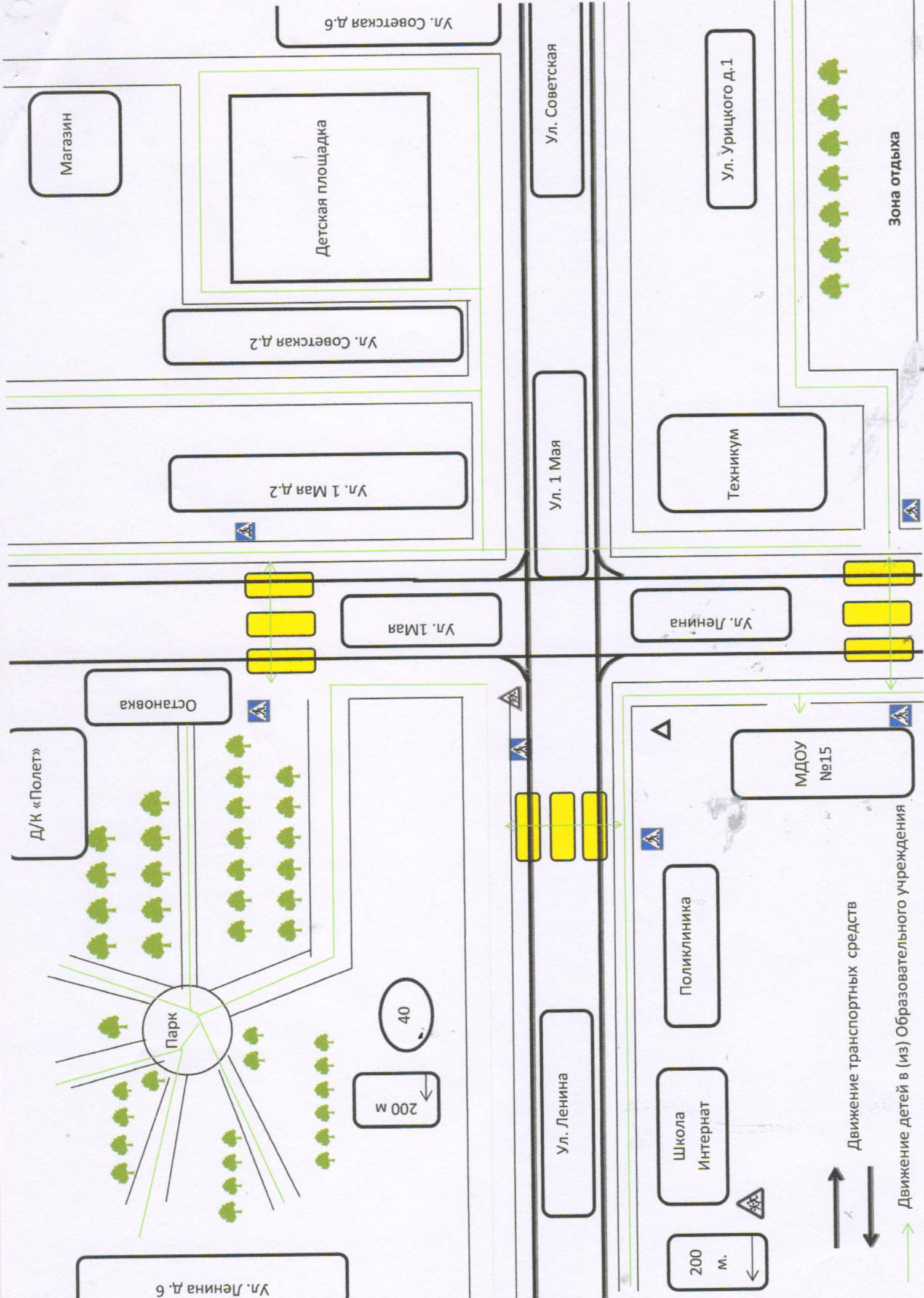
Движение транспортных средств

Движение детей в (из) Образовательного учреждения

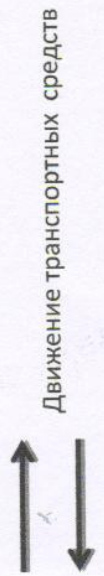


**3. Маршруты движения организованных групп обучающихся  
от образовательной организации к стадиону, парку  
или спортивно-оздоровительному комплексу**





Зона отдыха



Ул. Урицкого д.1

Техникум

Поликлиника

Школа  
Интернат

МДОУ  
№15

200  
м.

Ул. Советская

Ул. 1 Мая

Ул. Ленина

Ул. 1 Мая

40

200 м

Ул. Советская д.6

Детская площадка

Ул. Советская д.2

Ул. 1 Мая д.2

Остановка

Парк

Ул. Ленина д. 6

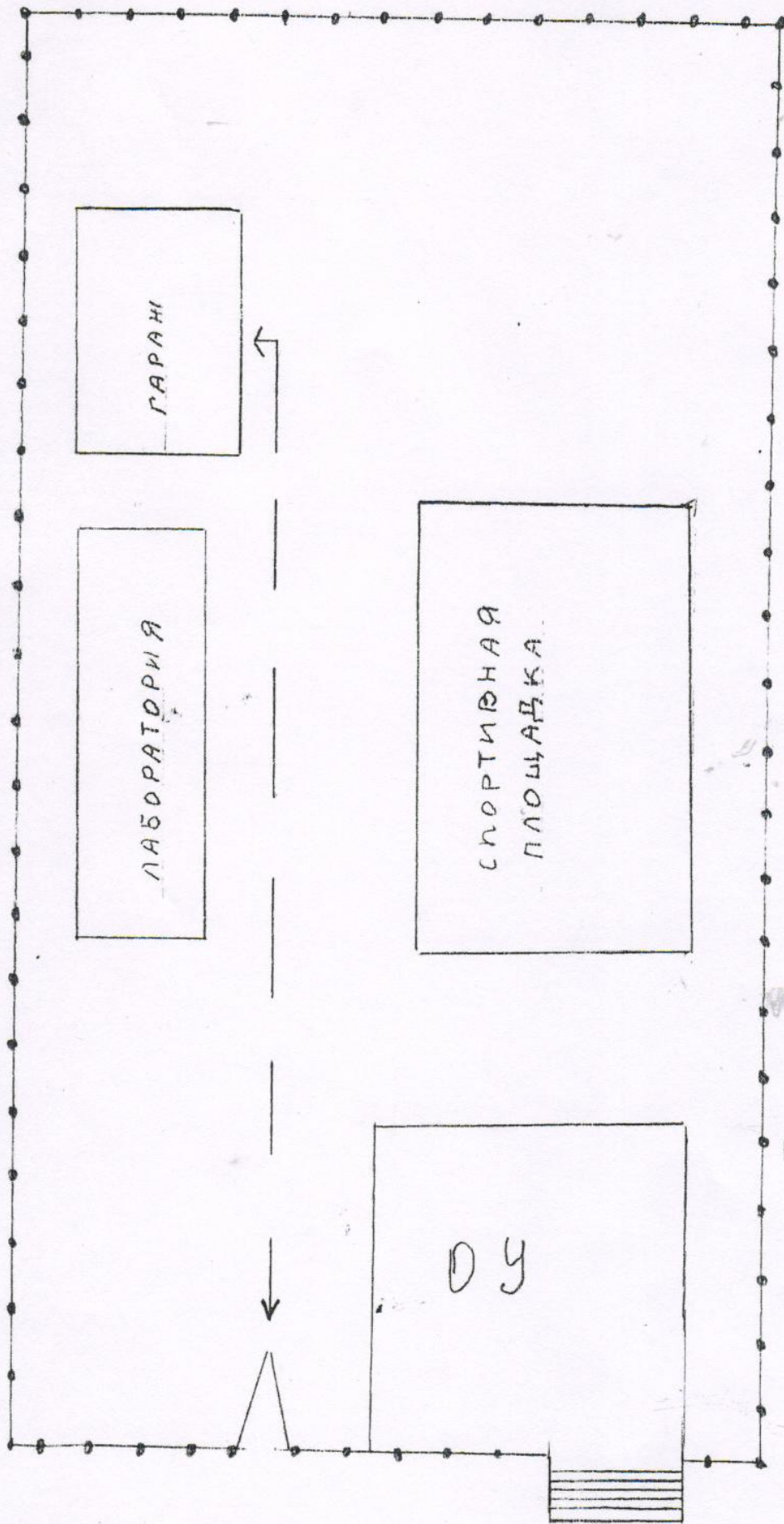
Магазин

Д/К «Полет»



**4. Пути движения транспортных средств к местам разгрузки/погрузки и рекомендуемые безопасные пути передвижения обучающихся по территории образовательной организации**







## II. Информация о наличии транспортных средств в ОО.

1. Общие сведения.

2. Маршрут движения ТС на территории ОО.

### Общие сведения

Марка/модель ТС	Государственный регистрационный знак	Год выпуска	Примечание
ЗИЛ-431410	E103BC 40	1992 г.	
ГАЗ-САЗ-3507	E102BC 40	1991 г.	не эксплуатируется
ВАЗ 21074	E654PT 40	2007 г.	
Трактор МТЗ-80	6208 40 КР	1991 г.	
Трактор МТЗ-82	9517 40 КР	1998 г.	
Трактор ДТ-75Д	0022 40 КР	1989 г.	не эксплуатируется
Трактор Беларусь-80.1	6207 40 КР	1999 г.	

### 2. Сведения о водителе(ях)

Фамилия, имя, отчество	Дата принятия на работу	Стаж вождения ТС	Дата предстоящего медицинского осмотра	Период проведения стажировки	Сроки повышения квалификации	Допущенные нарушения ПДД
Гришкин Дмитрий Константинович (мастер п/о по вождению ТС)	21.07.2003	с 2003 г.	2018 год	с 07.09.2015 по 15.09.2015		-

### 3. Организационно-техническое обеспечение

1) Лицо, ответственное, за обеспечение безопасности дорожного движения): Гришкин Дмитрий Константинович  
(Ф.И.О.)

Назначено: 01.09.2016  
(дата)

прошло аттестацию 15.09.2015.  
(дата)

2) Организация проведения предрейсового медицинского осмотра водителя:

осуществляет Курбатова Людмила Николаевна  
на основании сертификата №0340140002461 действительного до 12.02.2020.

3) Организация проведения предрейсового технического осмотра транспортного средства:

осуществляет Гришкин Дмитрий Константинович



на основании диплома о среднем профессиональном образовании 40 СПА  
0001787 от 29.06.2012 г.  
действительного до 29.06.2017.

4) Дата очередного технического осмотра 02.12.2016 г.

#### **4. Сведения о владельце ТС**

Юридический адрес владельца: 249027, Калужская область, Боровский район, г. Ермолино, ул. 1-го Мая, дом 1.

Фактический адрес владельца: 249027, Калужская область, Боровский район, г. Ермолино, ул. 1-го Мая, дом 1.

Телефон ответственного лица 8-48438-6-49-37